

家族の遊び場がある暮らし。

4LDK

LDKにエアコン付

外部収納庫付

お庭付

和光台

MEITETSU TATSUNOKUCHI "WAKOHDAI"

分譲住宅販売受付中



早期購入キャンペーン

【対象】
2020年9月末までにご契約の方

敷地面積/257.40㎡(77.86坪)
延床面積/132.00㎡(39.93坪)

2,448万円

(土地・建物・施設負担金・消費税含む)

■所在地/能美市和光台2丁目24番地(28-6号地) ■私道負担/なし ■構造/木造2階建ガルバリウム鋼板葺 ■完成年月/令和2年6月 ■入居時期/即時 ■建築確認番号/第1KJC 19-3472号(令和2年2月7日) ■用途地域/第一種中高層住居専用地域 ■交通/北鉄バス「辰口和光台」バス停徒歩約4分

カーポート(2台)プレゼント!

2階洋室、間仕切り工事サービス

子育てママが楽しい街。宅地分譲中

全11
区画

分譲価格/353.7万円~429.3万円 [汚水処理施設負担金165,000円含む]
土地面積/254.56㎡(77.00坪)~275.05㎡(83.20坪)

最多価格帯 ■所在地/能美市和光台2丁目26番ほか ■私道負担/なし ■地目/宅地 ■用途地域/第一種中高層住居専用地域 ■建ぺい率/60% ■容積率/200% ■交通/北鉄バス「辰口和光台」バス停徒歩約4分ほか ■施設維持管理費月額3,850円(入居月より) 広告有効期限:令和2年9月30日

広々とした敷地でゆとりある暮らし。

大きな庭スペースがとれるからガーデニングや家庭菜園、家族や友人を招いてのバーベキューなど緑の中でゆったりとした時間を過ごせます。

金沢まで車で約20分※1、小松まで車で約10分※2の好立地。

まちなかへの利便性と自然に囲まれた暮らし、両方の良さを持つ絶好の立地。和光台ハウジングセンターから※1 四十万西交差点まで※2 長田南交差点(イオン小松店前)まで

家族で楽しくすごせる施設がいっぱい。

いしかわ動物園や、辰口丘陵公園、和気あいの里などの子育て世代にうれしい施設が充実。



お問い合わせは 名鉄和光台ハウジングセンター
石川県能美市和光台1丁目1番地

【売主】 北陸名鉄開発株式会社
石川県金沢市彦三町2丁目5-27

公益社団法人 石川県宅地建物取引業協会会員
北陸不動産公正取引協議会会員
宅地建物取引業者免許番号: 石川県知事(10)第1993号
建築業許可番号: 石川県知事許可(特-29)第16698号

TEL.0761-51-4758
定休日:火曜日・水曜日
http://www.hokumei.jp/



ご来場の際はマスクのご持参・着用をお願いいたします。

和光台

MEITETSU TATSUNOKUCHI "WAKOHDAI"

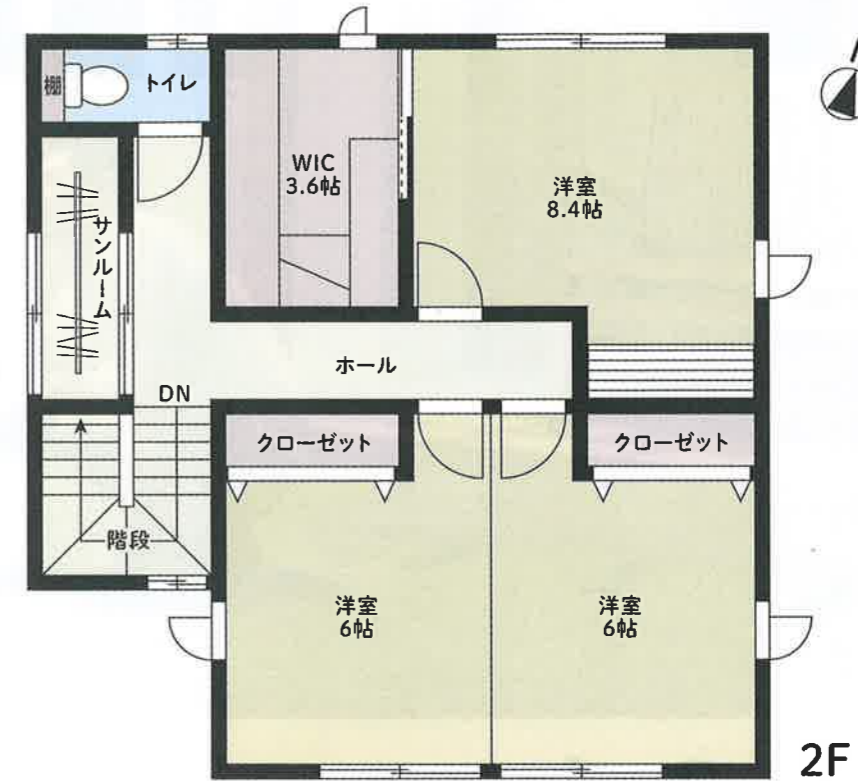
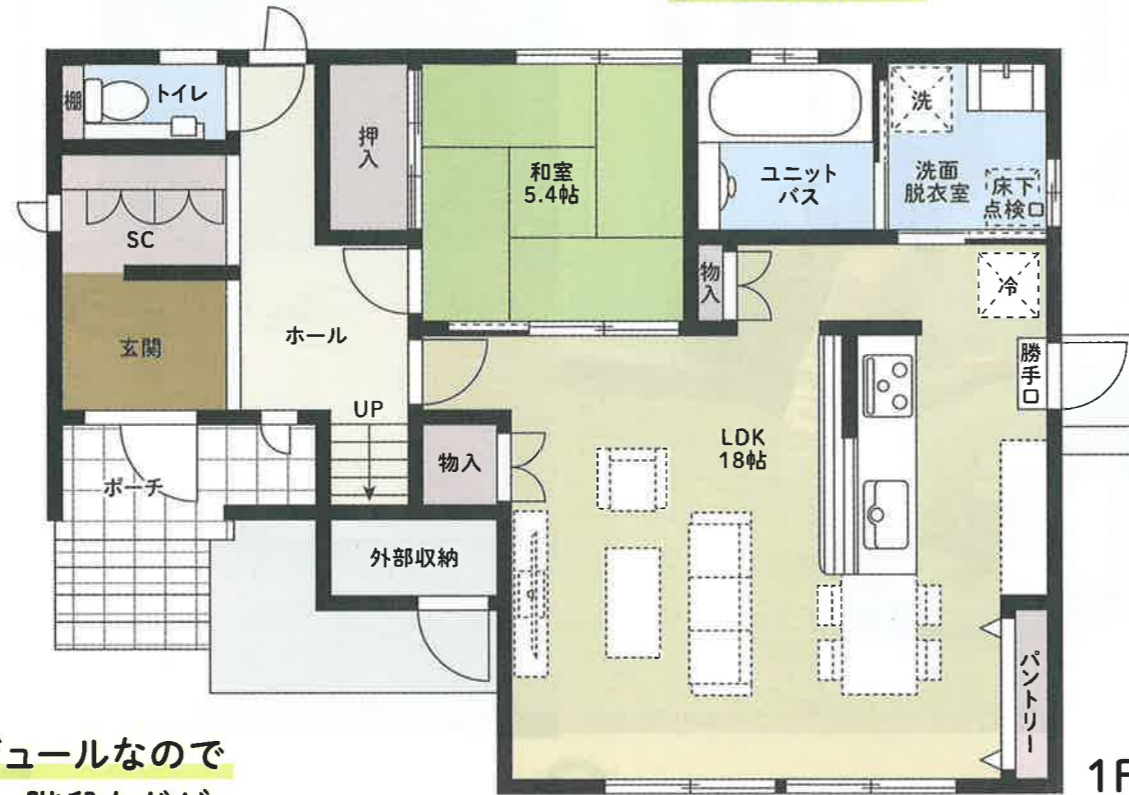
家族の遊び場がある暮らし。分譲住宅販売受付中

LDK横に和室があり、
親御さんが泊まることもできます。

お風呂は
1818サイズの
乾燥機能付き!

サンルームがあって、
洗濯物が乾きやすく便利!

2階にもあるトイレは
朝など混み合う時間帯や
就寝時にも便利。



メートルモジュールなので
廊下、トイレ、階段などが
ゆったり!

タイヤなどを収納できる
便利な外部収納庫。

全面道路の幅員が
16メートルの歩道付き!
しかも陽あたり良好!

敷地面積/257.40㎡(77.86坪)
延床面積/132.00㎡(39.93坪)

2,448万円

(土地・建物・施設負担金・消費税含む)

購入費用
返済例

[資金計画(例)]

ボーナス払い0円で
月々54,482円

借入金額/2,440万円
返済期間/40年
金利/0.35%(2年固定)
※最優遇金利の場合 ※諸経費は別途
※令和2年5月2日現在

- 売主直販につき仲介手数料は不要です。
- 追加費用がかかりません。
- 使い勝手・寸法・色などを
実際にご覧になって確かめられます。
- 既に完成しているので、すぐに入居できます。
- 色決め・使用などの煩わしい打ち合わせがありません。

ここが
ポイント!

お問い合わせは

名鉄和光台ハウジングセンター
石川県能美市和光台1丁目1番地

[売主] 北陸名鉄開発株式会社
石川県金沢市彦三町2丁目5-27

公益社団法人 石川県宅地建物取引業協会会員
北陸不動産公正取引協議会会員
宅地建物取引業者免許番号: 石川県知事(10)第1993号
建築業許可番号: 石川県知事許可(特-29)第16698号

TEL.0761-51-4758
定休日:火曜日・水曜日
http://www.hokumei.jp/



ご来場の際は
マスクのご持参・着用を
お願いいたします。